

アクセス



尾浦停留所

カプセル 列車

住所: 釜山広域市海雲台区中洞947-1番地

駐車場ご案内 2時間無料(以降10分毎700ウォン、1日21,000ウォン)
*機械式 / ワゴン・SUV・大型乗用車は入庫不可

電車やバス 釜山駅出発→1003番バス乗車、[尾浦・ムンテンロード]下車徒歩10分
金海空港出発→307番バス乗車、[グランド朝鮮ホテル]下車徒歩15分
地下鉄→中洞駅(2号線)下車、7番出口より徒歩10分



青沙浦停留所

カプセル 列車

住所: 釜山広域市海雲台区青沙浦路116

駐車場ご案内 青沙浦公営駐車場:海雲台区中洞554
海雲台ブルーラインパーク利用割引なし
(10分毎300ウォン、1日8,000ウォン)

電車やバス 地下鉄→長山駅(2号線)下車、
5番出口でマウルバス2番に乗り換え[ブルーラインパーク停留所]下車



松亭駅停留所

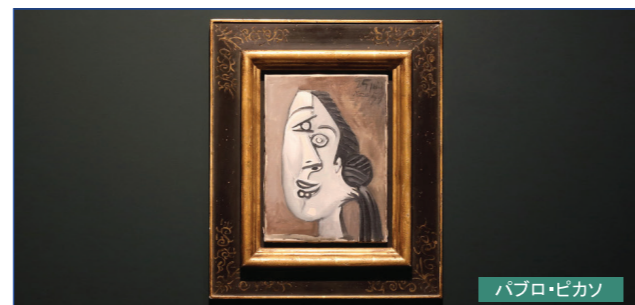
列車

住所: 釜山広域市海雲台区松亭洞427-2番地

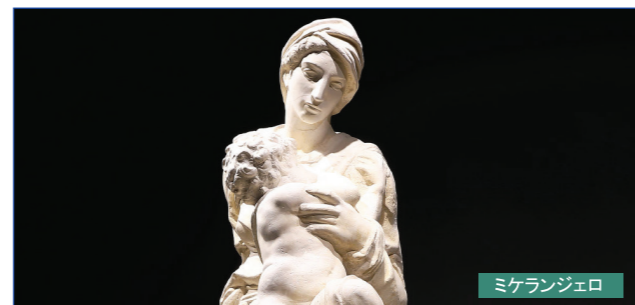
駐車場ご案内 2時間無料(以降10分毎500ウォン、1日15,000ウォン)

電車やバス 釜山駅出発→1003番・1001番・40番バス乗車、
[松亭海水浴場入り口]下車徒歩5分
地下鉄→松亭駅(東海線)下車徒歩10分

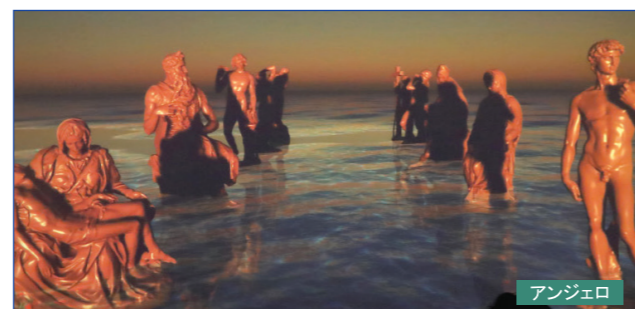
ミュゼ・ドウ・ブルー 位置: 青沙浦停留所2階



パブロ・ピカソ



ミケランジェロ



アンジェロ

まるでヨーロッパ! musée du Bleu Gallery&Cafe で 不朽の名作が披露される

展示場には、ルネッサンスを代表するミケランジェロの聖母子像『Madonna』のオリジナル作品から作られた石膏模型や20世紀の天才画家ピカソの原画『Te'te de Femme au Chignon』(1953年作)、米ニューヨークを中心に活躍するPARK8が企画したニューメディアインタラクティブアートの『Angelo Punk』などの作品が展示されています。

ヨーロッパ気分を味わえる**ミュゼ・ドウ・ブルーカフェ**で、青沙浦の美観と鉄道が織りなす景観を眺めながら、一服のお茶で心穏やかなひと時を過ごせます。

運賃料金

海辺列車(1人)			
	1回搭乗券	2回搭乗券	全駅搭乗券
通常料金	7,000	12,000	16,000

*尾浦停留所と松亭停留所は終点駅で、乗客は到着時に全員下車します(終点駅での下車は下車回数に含まれる)。
*往復利用をご希望の場合、2回搭乗券や全駅搭乗券をご購入ください。
*全駅搭乗券は、すべての停留所で1回まで再乗車が可能です。
*出発時間を守ってご乗車ください(10分前から待機)。

スカイカプセル			
	2人乗り	3人乗り	4人乗り
片道	35,000	45,000	50,000

*往復利用をご希望の場合、片道乗車券を併せてご購入、または海辺列車をご利用ください。

パッケージ スカイカプセル(片道)+海辺列車(全駅搭乗券)			
スカイカプセル(片道) + 海辺列車(全駅搭乗券)	2人	3人	4人
	67,000 59,000	93,000 78,000	114,000 94,000

*生後36ヶ月未満の乳児は無料です。
*現地支払いのみ割引対象となります。
*割引対象者は、現地で身分証やパスポートなどの確認が必要です。
*パッケージは割引適用後の金額ですので、重複割引は致しません。

割引情報:

*シニア割引: 満65歳以上のご本人のみ20%割引
*釜山市民は平日10% / 海雲台区民は平日30%、土日・休日10%割引
*国家功労者・障害者割引: 重度障害者ご本人と同行者1名まで20%割引
軽度障害者ご本人20%

営業時間

年中無休 - 乗車券販売は営業終了30分前までです。

※ 冬期(11月~2月) 平日・土日: 09:30~18:30
※ オフシーズン(3・4・10月)
※ シーズン(5・6・9月)
※ ピークシーズン(7・8月)

諸事情により、営業時間が変更となる場合がございます。



公式サイト

海雲台 ブルーライン パーク



海雲台ブルーラインパーク

釜山でぜひ乗りたい観光列車2選!
 素敵な絶景を楽しみながら
 旅の特別な思い出を残しましょう。

海辺列車



美しい海雲台の
 海沿いを走る
 ロマンあふれる
 列車の旅へ

海雲台の海辺列車は、東釜山の綺麗な海が広がる絶景を一望しながら、海雲台の尾浦から青沙浦を経て松亭までを運行する観光列車です。

スカイカプセル



地上10mの
 空中で
 贅沢な個室旅を

地上10メートルにある空中レールの上から海雲台の海の景色を堪能できるスカイカプセルは、大切な人と素敵な思い出を残すことができます。波が押し寄せる絶景を望みながら、くつろぎの時間をお過ごしください。



コース紹介

スカイカプセル 尾浦-青沙浦/約30分(片道) 合計2.0km

○: 無人駅 ●: チケット売場



尾浦停留所



タルマジトンネル



青沙浦停留所



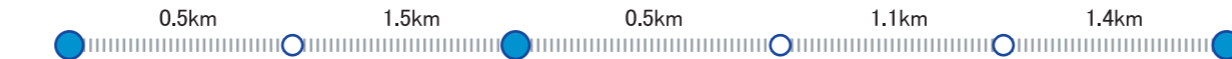
タリットル展望台



九徳浦



松亭駅停留所



海辺列車 尾浦-松亭/約25分(片道) 合計4.5km



海辺列車の時刻表



停留所の紹介



尾浦停留所

広安大橋と二岐台が見える海雲台海水浴場の東端に位置しており、海雲台の中心部にアクセスしやすいため、最も利用客数の多い駅です。



タルマジトンネル

タルマジゴゲに佇む海月亭の沖合は東海と南海の境目です。色とりどりに塗られたカラフルなトンネルの外壁は、SNS映えスポットとして話題になっています。夜になると、夜景が綺麗な散歩コースとして多くの観光客で賑わいます。



青沙浦停留所

青沙浦に昇る日の出はその美しさで広く知られており、夕方に見える夕月は釜山八景の一つに選ばれています。青沙浦に立つ双子灯台はいま人気を集めている観光スポットですので、青沙浦にいらしたらぜひ訪れてみてください。



タリットル展望台

青沙浦町の守り神と言われている青い龍をかたどった流線型の海上展望台です。片方に設置されたガラス張りのスカイウォークは、まるで海の上を歩くかのようにスリル満点です。



九徳浦

昔からヨシと奇岩怪石が美しく林立する九徳浦は、異国情緒あふれるレストランやカフェが立ち並び、思い出づくりや海岸風景の鑑賞にぴったりなスポットです。



松亭駅停留所

釜山三大海水浴場の一つである松亭海水浴場は、遠浅で海岸の傾斜が緩やかなため、家族ぐるみで楽しめる避暑地として愛されています。最近では、一年中サーファーたちが集まるサーフィンの聖地として注目を集めています。